

No.XF2204486



中国认可
国际互认
检测
TESTING
CNAS L0153



检验报告

TEST REPORT

产品名称	防火阀
型号规格	FHF WSDc-FK-1000×1000-A
认证委托人	上海英一环境科技有限公司
检验类别	型式试验



广东产品质量监督检验研究院

GUANGDONG TESTING INSTITUTE OF PRODUCT QUALITY SUPERVISION

国家消防产品质量检验检测中心(广东)

CHINA NATIONAL QUALITY TESTING CENTER FOR FIRE FIGHTING PRODUCTS(GUANGDONG)



广东产品质量监督检验研究院 国家消防产品质量检验检测中心（广东）

检 验 报 告



www.gqi.org.cn

报告随机号：RSI8327

第 1 页共 5 页

产品名称	防火阀	型号	FHF WSDc-FK-1000×1000-A
委托单位	应急管理部消防产品合格评定中心		
认证委托人	上海英一环境科技有限公司	检验类别	型式试验
生产者	上海英一环境科技有限公司	生产日期	2022.8
生产企业	上海英一环境科技有限公司 安徽分公司	抽样者	——
抽样基数	——	抽样地点	——
样品数量	3台（1台检样、2台企业留存）	抽样日期	——
样品状态	完好	受理日期	2022.8.23
检验依据	GB 15930-2007《建筑通风和排烟系统用防火阀门》； CCCF-CPRZ-19: 2019《消防类产品认证实施规则 火灾防护产品 消防防烟排烟设备产品》。		
检验项目	全部适用项目		
检验结论	<p>经按 GB 15930-2007《建筑通风和排烟系统用防火阀门》、 CCCF-CPRZ-19: 2019《消防类产品认证实施规则 火灾防护产品 消防防烟排烟设备产品》检验，合格。（以下空白）</p> <p style="text-align: right;">(检验检测专用章) 签发日期：2022(年)9月26日</p>		
备注	检验单号：YFM22/004641。		

批准：

审核：

主检：

王尚武

检 验 报 告

序号	检验项目	检验与判定依据要求/条款		实测结果	分项判断
1	温感器控制	基本要求	防火阀应具备温感器控制方式，使其自动关闭。（6.5.1）	符合要求	合格
		温感器不动作性能	防火阀中的温感器在 $65^{\circ}\text{C}\pm 0.5^{\circ}\text{C}$ 的恒温水浴中 5min 内应不动作。（6.5.2.1）	5min 内不动作	
		温感器动作性能	防火阀中的温感器在 $73^{\circ}\text{C}\pm 0.5^{\circ}\text{C}$ 的恒温水浴中 1min 内应动作。（6.5.3.1）	0.2min 动作	
2	关闭可靠性	防火阀经过 50 次关开试验后，各零部件应无明显变形、磨损及其他影响其密封性能的损伤，叶片仍能从打开位置灵活可靠地关闭。（6.9.1）		符合要求	合格
3	耐腐蚀性	经过 5 个周期，共 120h 的盐雾腐蚀试验后，阀门应能正常启闭。（6.10）		符合要求	合格
4	环境温度下的漏风量	在环境温度下，使防火阀叶片两侧保持 $300\text{Pa}\pm 15\text{Pa}$ 的气体静压差，其单位面积上的漏风量（标准状态）应不大于 $500\text{m}^3/(\text{m}^2\cdot\text{h})$ 。（6.11.1）		$358.1\text{m}^3/(\text{m}^2\cdot\text{h})$	合格
5	耐火性能	耐火试验开始后 1min 内，防火阀的温感器应动作，阀门关闭。（6.12.1）		0.5min 阀自动关闭	合格
		在规定的耐火时间内，使防火阀叶片两侧保持 $300\text{Pa}\pm 15\text{Pa}$ 的气体静压差，其单位面积上的漏烟量（标准状态）应不大于 $700\text{m}^3/(\text{m}^2\cdot\text{h})$ 。（6.12.3）		$368.1\text{m}^3/(\text{m}^2\cdot\text{h})$	
		在规定的耐火时间内，防火阀表面不应出现连续 10s 以上的火焰。（6.12.4）		符合要求	
		防火阀的耐火时间应不小于 1.50h。（6.12.5）		>1.50h	

检 验 报 告

产品图片：



一、铭牌标志：

产品名称：防火阀；
型号规格：FHF WSDc-FK-1000×1000-A；
生产者：上海英一环境科技有限公司；
生产企业：上海英一环境科技有限公司安徽分公司；
气流方向：箭头指示；
温感器公称动作温度：70℃；
额定工作电压：DC24V；
额定工作电流：≤0.7A；
认证标志：无。

二、关键元器件：

1、执行机构名称、型号规格、生产单位（适用时）：防火阀执行机构、FHF-WSDc-FK-24/0.7、安徽英一通风设备制造有限公司；
2、温感器、温感元件生产单位（适用时）：防火阀用温感器、YY561-70、安徽英一通风设备制造有限公司。

三、产品特性参数：详见产品图纸及照片。

四、一致性核查结论：符合。

检验地点：耐腐蚀性、环境温度下的漏风量、耐火性能在清远市清城区石角镇德龙大道 28 号进行；
其余项目在广州市海珠区新港东路海诚东街 6 号进行。

明原
公
司
检

检 验 报 告

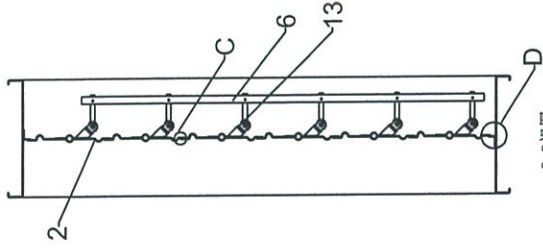
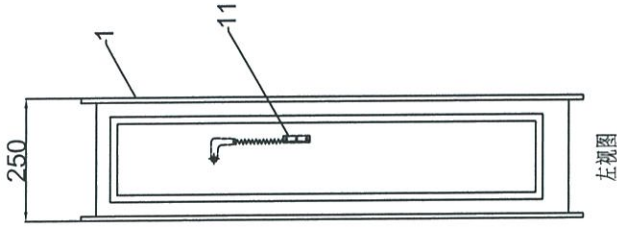
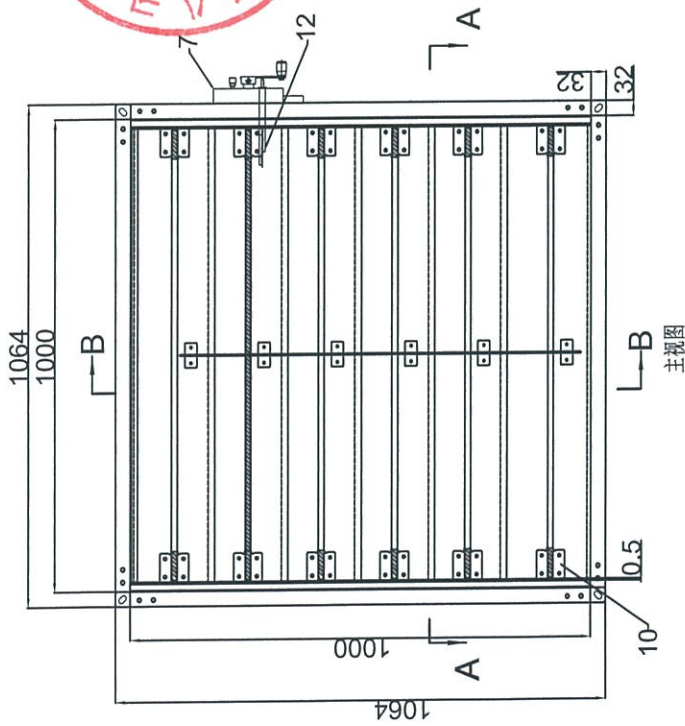
照片说明



照片 1 耐火性能试验前试件情况



督
查



B-B叶片打开

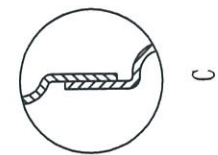
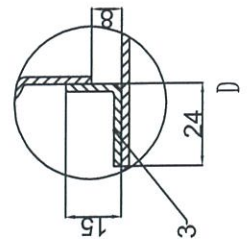
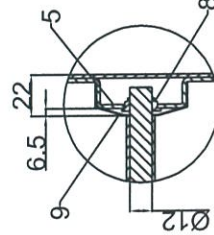
B-B视图

左视图

13	连杆支架	1.5mm/2.5mm 镀锌钢板	6	
12	防火阀用温感器	YY561-70	1	安徽英一通风设备制造有限公司
11	弹簧	Φ1.8mm×Φ1.4mm	1	
10	压板	1mm 镀锌钢板	12	
9	密封件	0.35mm, 304不锈钢	2	
8	铜套	H62黄铜	12	
7	防火阀执行机构	FHF-WSDc-FK-24/0.7	1	安徽英一通风设备制造有限公司
6	连杆	3.0mm 镀锌钢板	1	
5	槽板	2.0mm 镀锌钢板	2	
4	叶片轴	Φ12mm 圆钢	11	
3	挡板	2.0mm 镀锌钢板	2	
2	叶片	2.0mm 镀锌钢板	6	
1	阀体	2.0mm 镀锌钢板	1	
序号	名称	型号规格	数量	备注
审核				防火阀
校对		FHF WSDc-FK-1000×1000-A		
设计		日期		上海英一环境科技有限公司



A-A视图



技术要求: 1、本产品符合GB15930-2007要求;
2、板件材料为铝材, 铆接在执行机构旁, 为100mm×63mm;
3、叶片钢板折弯后成型, 平整、无毛刺;
4、铆接牢固可靠;

